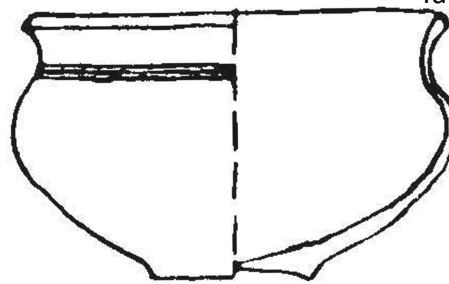




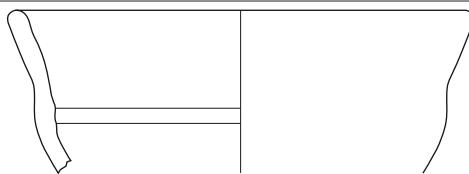
2667



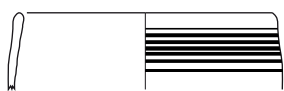
2668



2669



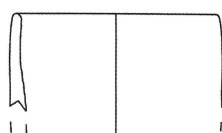
2670



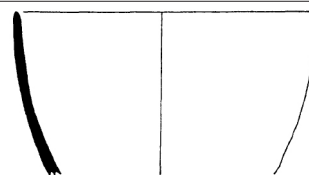
2671



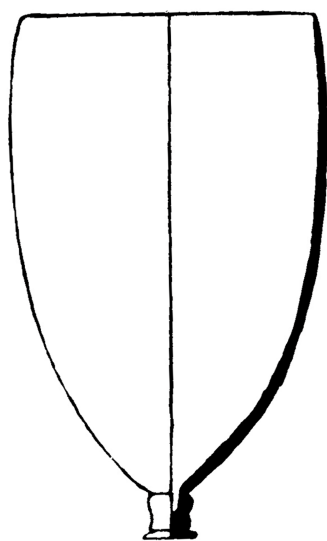
2672



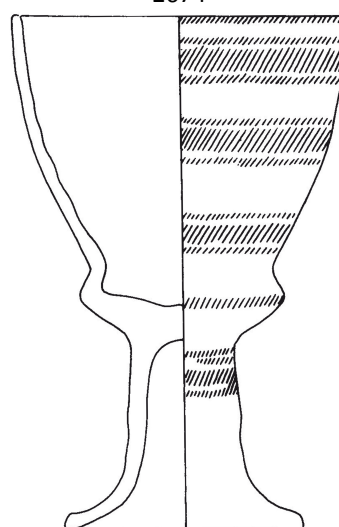
2673



2674



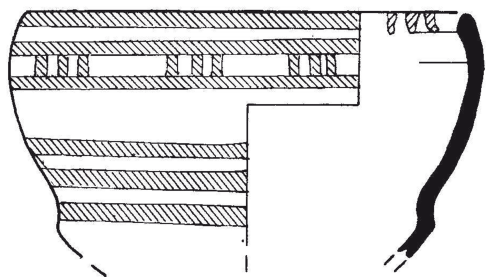
2675



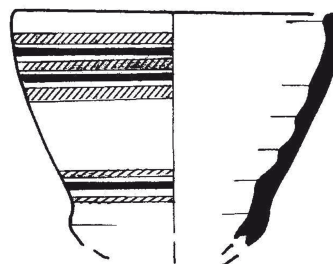
2676

2667-2673, 2675-2676: Maßstab 1:3, 2674: Maßstab unbekannt.

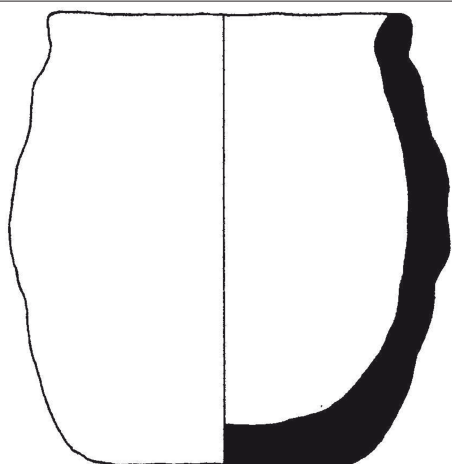
2667: Fugmann 1958, 125 fig. 153: 5 A 556, 2668: Fugmann 1958, 125 fig. 153: 5 A 545, 2669: MSH08G-q1091_218, Qatna-Projekt Universität Tübingen, 2670: MSH08G-q1091_414, Qatna-Projekt Universität Tübingen, 2671: MSH00G-q0575_19, Qatna-Projekt Universität Tübingen, 2672: MSH00G-q0573_10, Qatna-Projekt Universität Tübingen, 2673: Iamoni 2012: pl. 41.2, 2674: Bourke 1991: pl. 30.8, Copyright S. Bourke/Tell Nebi Mend Project, UCL London, 2675: Woolley 1955: pl. CXX.118b, 2676: Franken 1992: 123 fig. 7-5.12.



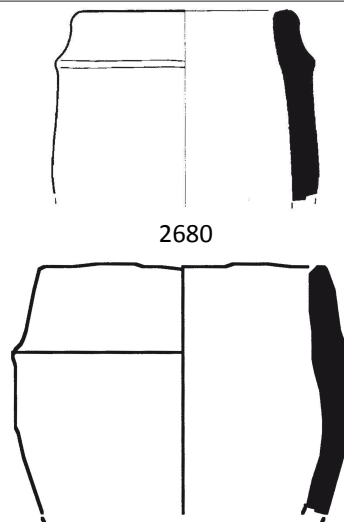
2677



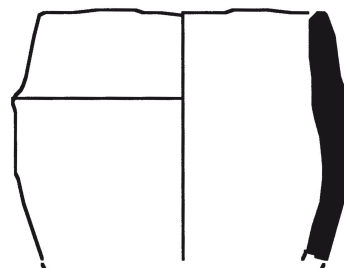
2678



2679



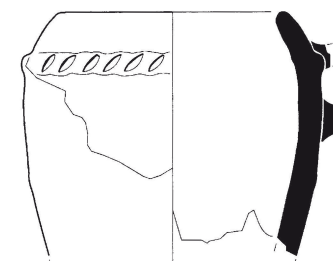
2680



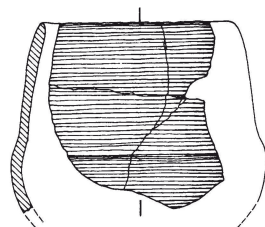
2681



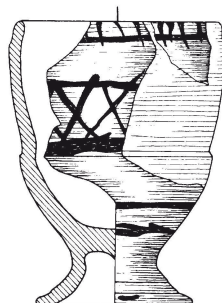
2682



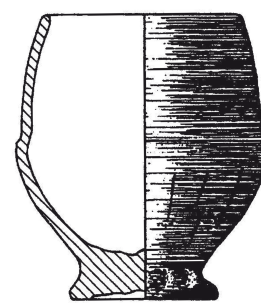
2683



2684



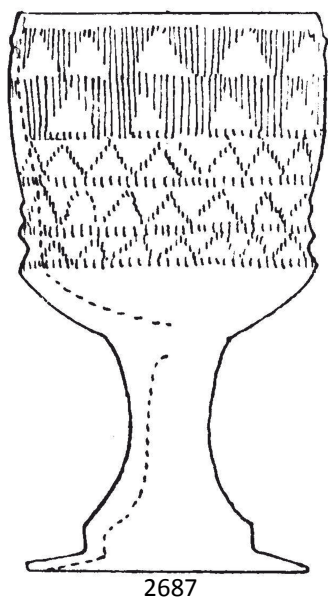
2685



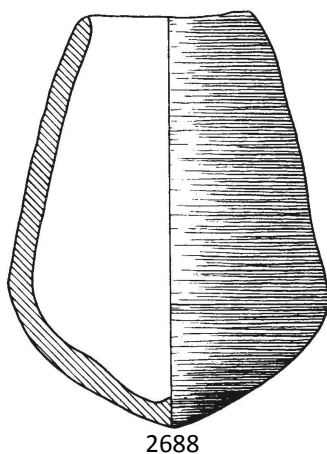
2686

Maßstab 1:3.

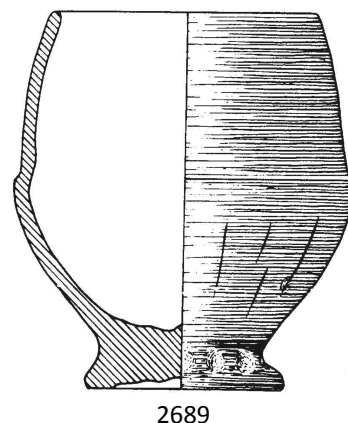
2677: Mazar - Mullins 2007: 505 pl. 58.2, 2678: Mazar - Mullins 2007: 505 pl. 58.3, 2679: Guy 1938: pl. 37.12, mit freundlicher Genehmigung Oriental Institute of the University of Chicago, 2680: Capet 2003: 87 fig. 24d, 2681: Badre 2006: 86 fig. 16.6, 2682: Schaeffer 1949: 177 fig. 70.5, 2683: Badre 2006: 91 fig. 19.5, 2684: Metzger 1993: Taf. 102.11, Copyright Universität des Saarlandes, Fachrichtung Altertumskunde, Abt. Vor- und Frühgeschichte und Vorderasiatische Archäologie, 2685: Metzger 1993: Taf. 127.3, Copyright Universität des Saarlandes, Fachrichtung Altertumskunde, Abt. Vor- und Frühgeschichte und Vorderasiatische Archäologie, 2686: Penner 2006: 49 Abb. 16.8, Copyright Universität des Saarlandes, Fachrichtung Altertumskunde, Abt. Vor- und Frühgeschichte und Vorderasiatische Archäologie.



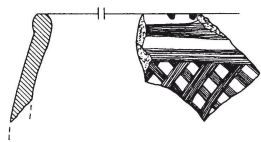
2687



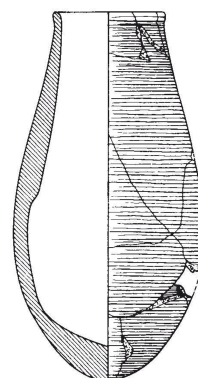
2688



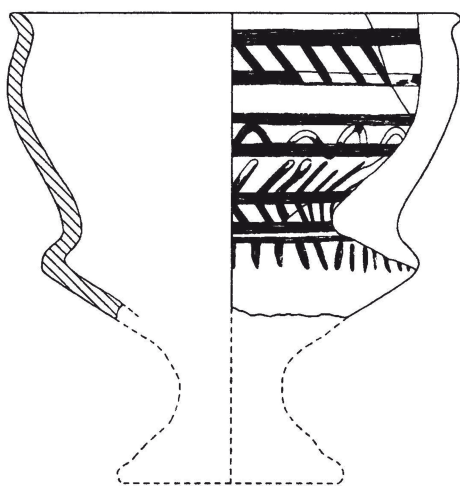
2689



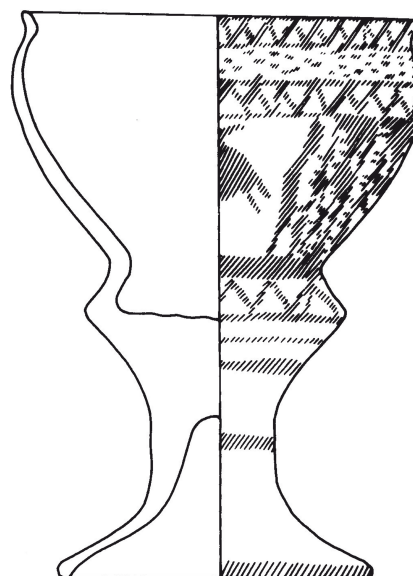
2690



2691



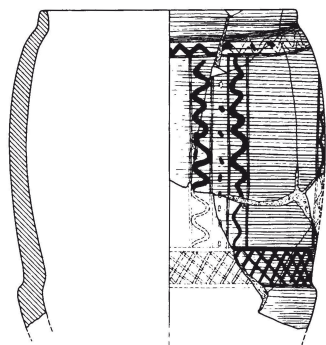
2692



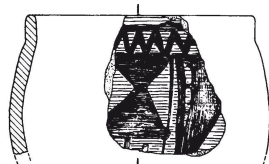
2693

2687: Maßstab unbekannt, 2688-2693: Maßstab 1:3.

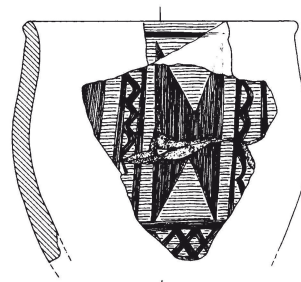
2687: Tufnell 1940: pl. XLVIIB.226, 2688: Metzger 1993: Taf. 158.2, Copyright Universität des Saarlandes, Fachrichtung Altertumskunde, Abt. Vor- und Frühgeschichte und Vorderasiatische Archäologie, 2689: Metzger 1993: Taf. 158.1, Copyright Universität des Saarlandes, Fachrichtung Altertumskunde, Abt. Vor- und Frühgeschichte und Vorderasiatische Archäologie, 2690: Adler 1994: 172 Abb. 32.8, Copyright Universität des Saarlandes, Fachrichtung Altertumskunde, Abt. Vor- und Frühgeschichte und Vorderasiatische Archäologie, 2691: Metzger 1993: Taf. 115.3, Copyright Universität des Saarlandes, Fachrichtung Altertumskunde, Abt. Vor- und Frühgeschichte und Vorderasiatische Archäologie, 2692: Penner 2006: 72 Abb. 33.6, Copyright Universität des Saarlandes, Fachrichtung Altertumskunde, Abt. Vor- und Frühgeschichte und Vorderasiatische Archäologie, 2693: Franken 1992: 117 fig. 7-2.17.



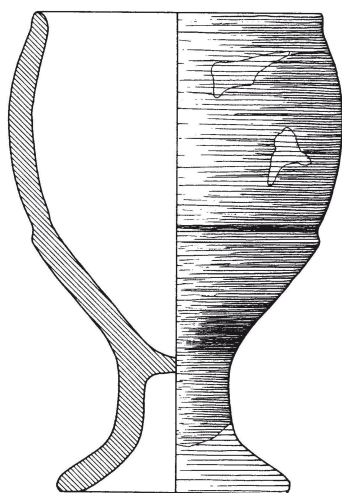
2694



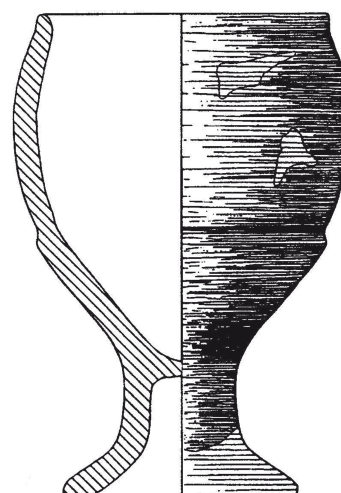
2695



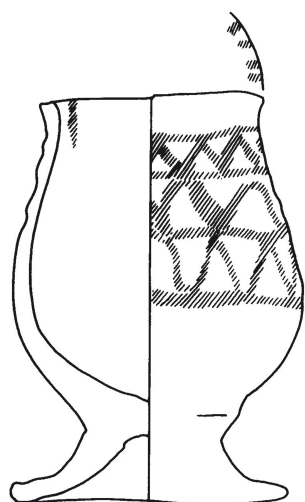
2696



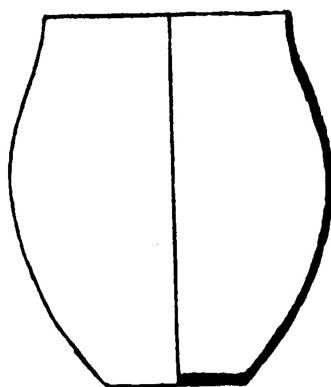
2697



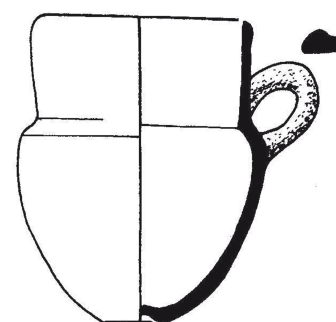
2698



2699



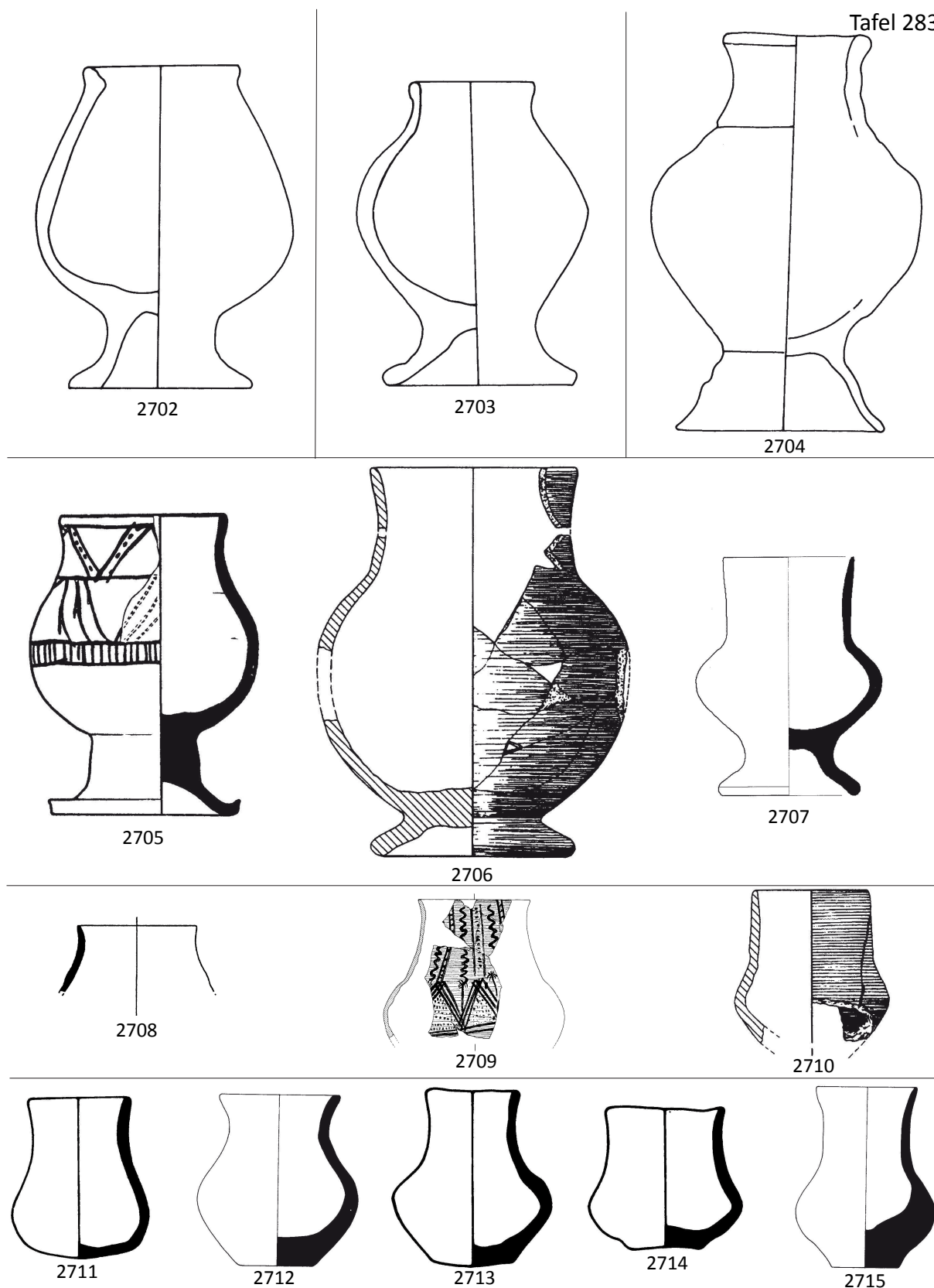
2700



2701

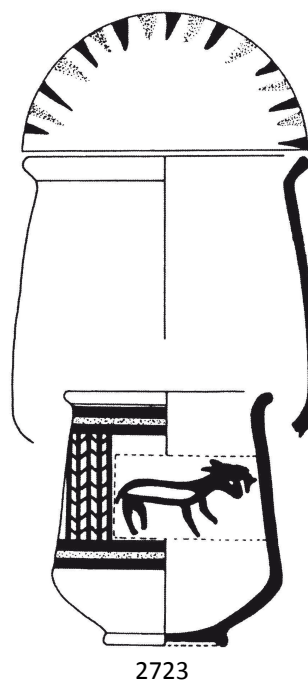
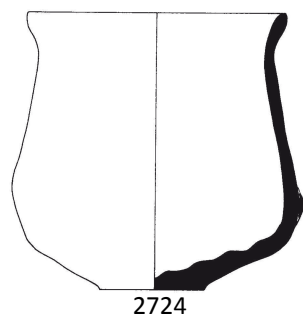
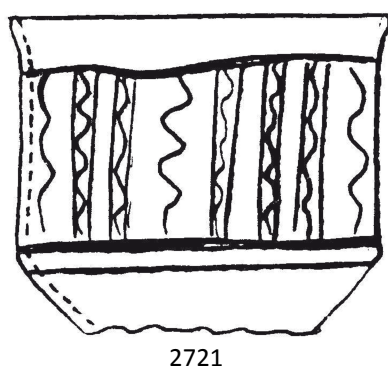
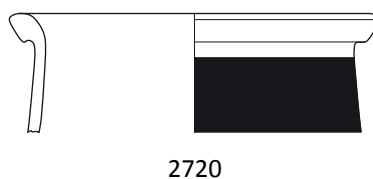
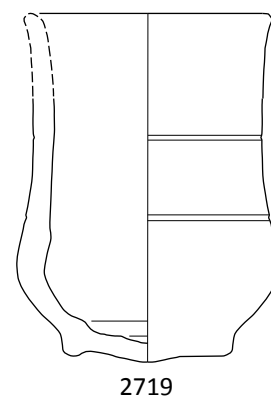
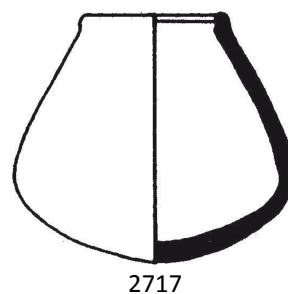
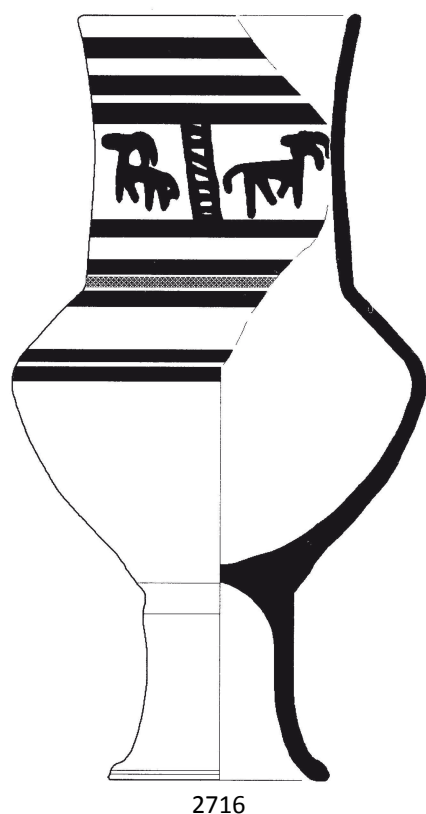
Maßstab 1:3.

2694: Metzger 1993: Taf. 128.7, Copyright Universität des Saarlandes, Fachrichtung Altertumskunde, Abt. Vor- und Frühgeschichte und Vorderasiatische Archäologie, 2695: Metzger 1993: Taf. 153.3, Copyright Universität des Saarlandes, Fachrichtung Altertumskunde, Abt. Vor- und Frühgeschichte und Vorderasiatische Archäologie, 2696: Metzger 1993: Taf. 153.4, Copyright Universität des Saarlandes, Fachrichtung Altertumskunde, Abt. Vor- und Frühgeschichte und Vorderasiatische Archäologie, 2697: Metzger 1993: Taf. 160.7, Copyright Universität des Saarlandes, Fachrichtung Altertumskunde, Abt. Vor- und Frühgeschichte und Vorderasiatische Archäologie, 2698: Penner 2006: 72 Abb. 33.7, Copyright Universität des Saarlandes, Fachrichtung Altertumskunde, Abt. Vor- und Frühgeschichte und Vorderasiatische Archäologie, 2699: Franken 1992: 62 fig. 4-20.7, 2700: Woolley 1955: pl. CXXIII.148a, 2701: Panitz-Cohen - Mazar 2009: 299 pl. 7.1.



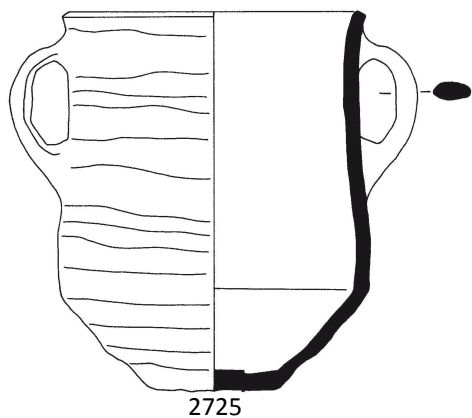
2702-2711, 2713-2714: Maßstab 1:3, 2712, 2715: Maßstab unbekannt.

2702: Franken 1992: 55 fig. 4-15.16, 2703: Franken 1992: 62 fig. 4-20.3, 2704: Franken 1992: 68 fig. 4-24.7, 2705: Yadin et al. 1960: pl. CXVIII.28, mit freundlicher Genehmigung Israel Exploration Society, 2706: Penner 2006: 60 Abb. 24.7, Copyright Universität des Saarlandes, Fachrichtung Altertumskunde, Abt. Vor- und Frühgeschichte und Vorderasiatische Archäologie, 2707: Badre - Gubel 1999-2000: 169 fig. 29a, 2708: Finkbeiner 2001: 67 Abb. 9j, 2709: Metzger 1993: Taf. 116.1, Copyright Universität des Saarlandes, Fachrichtung Altertumskunde, Abt. Vor- und Frühgeschichte und Vorderasiatische Archäologie, 2710: Penner 2006: 49 Abb. 16.9, Copyright Universität des Saarlandes, Fachrichtung Altertumskunde, Abt. Vor- und Frühgeschichte und Vorderasiatische Archäologie, 2711: Dornemann 1979: 131 fig. 20.32., 2712: Einwag - Kohlmeyer - Otto 1995: 117 Abb. 12 Mitte 3. von links, 2713: Dornemann 1979: 136 fig. 24.9, 2714: Dornemann 1979: 136 fig. 24.8, 2715: Einwag - Kohlmeyer - Otto 1995: 117 Abb. 12 Mitte 2. von links.

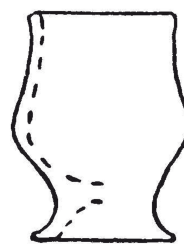


2716-2720, 2722: Maßstab 1:3, 2721, 2724: Maßstab unbekannt, 2723: Maßstab 1:4.

2716: Badre - Gubel 1999-2000: 156 fig. 16f, 2717: Loud 1948: pl. 64.7, mit freundlicher Genehmigung Oriental Institute of the University of Chicago, 2718: MSH05G-q0314_33, Qatna-Projekt Universität Tübingen, 2719: MSH03G-i0174_1, Qatna-Projekt Universität Tübingen, 2720: MSH08G-q1091_1379, Qatna-Projekt Universität Tübingen, 2721: Tufnell 1940: pl. XLVIB.221, 2722: Guy 1938: pl. 41.11, mit freundlicher Genehmigung Oriental Institute of the University of Chicago, 2723: Fischer 2004: 257 fig. 6 links, 2724: Einwag - Kohlmeier - Otto 1995: 117 Abb. 12 Mitte links.



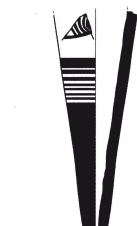
2725



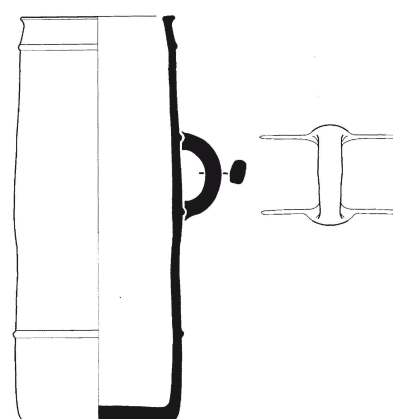
2726



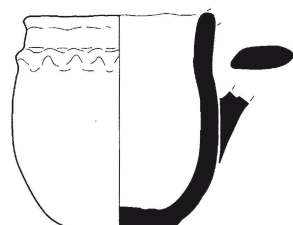
2728



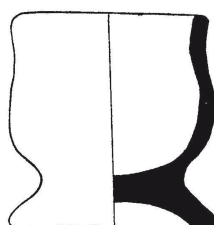
2727



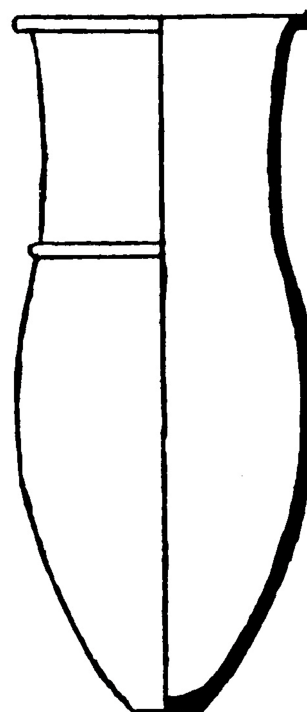
2729



2730



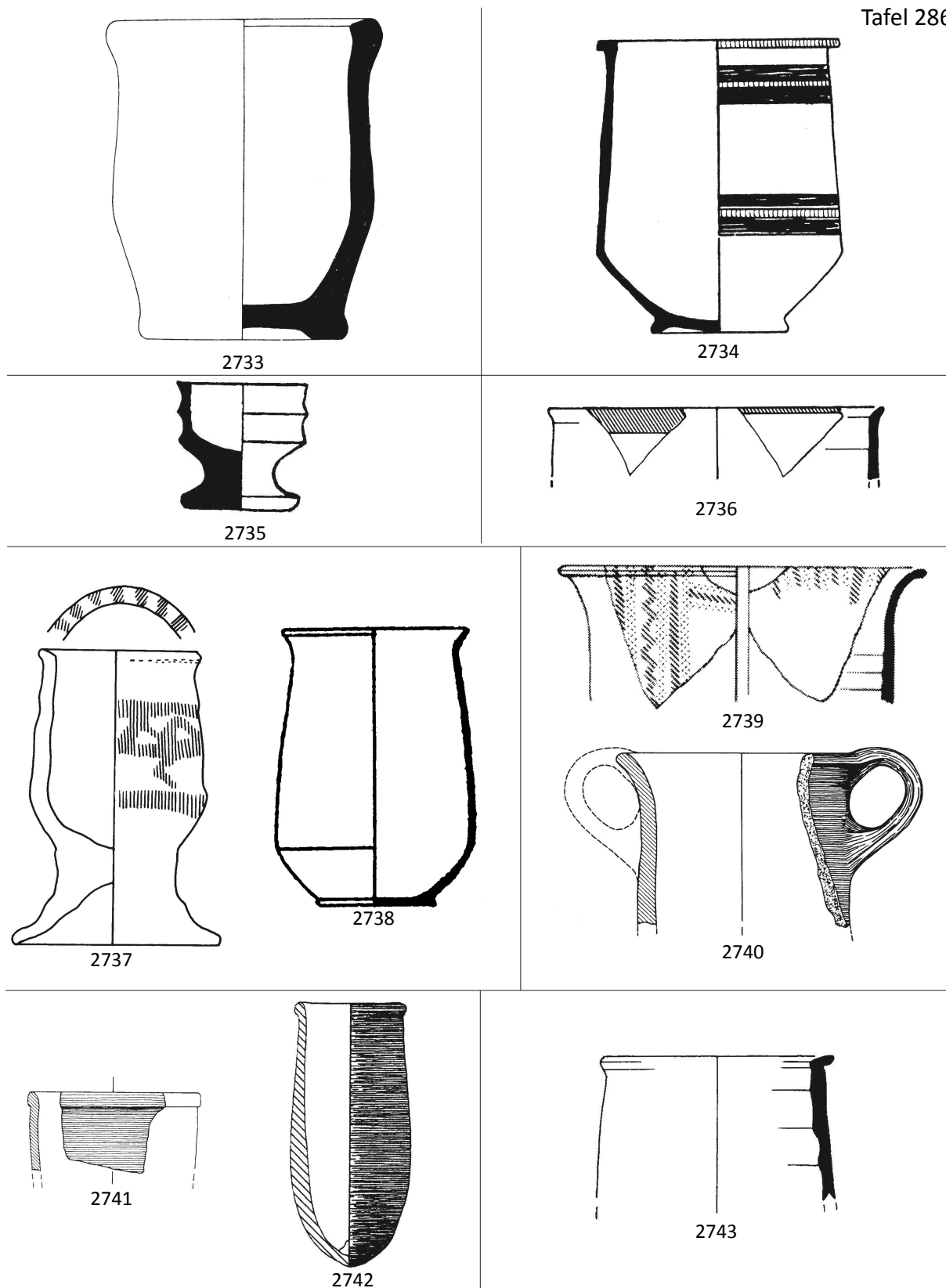
2731



2732

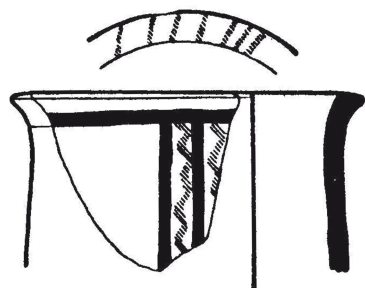
2725, 2730-2731: Maßstab 1:3, 2726: Maßstab unbekannt, 2727-2728: Maßstab 1:4, 2729: Maßstab 1:10, 2732: Maßstab 1:5.

2725: Badre et al. 1994: 325 fig. 49d, 2726: Tufnell 1940: pl. XLVIB.234, 2727: Badre 2006: 75 fig. 7.1, 2728: Schaeffer 1949: 225 fig. 94 unten links, 2729: Badre 2006: 86 fig. 16.1, 2730: Badre 2006: 91 fig. 19.4, 2731: Schaeffer 1949: 201 fig. 82.28, 2732: Woolley 1955: pl. CXXIII.150.

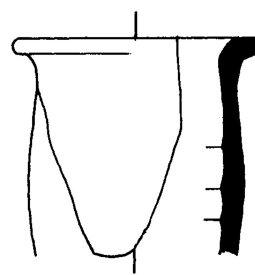


2733: Maßstab 1:4, 2734-2735: Maßstab unbekannt, 2736-2743: Maßstab 1:3.

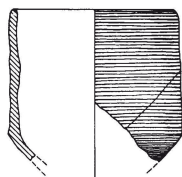
2733: Schaeffer 1949: 177 fig. 70.89, 2734: Tufnell 1958: pl. 79.807, 2735: Tufnell 1958: pl. 72.641, 2736: Dothan - Porath 1993: 153 fig. 4.9, mit freundlicher Genehmigung Israel Antiquities Authority, 2737: Franken 1992: 29 fig. 3-7.10, 2738: Woolley 1955: pl. CXVII.94b, 2739: Ben-Dov 2002: 57 fig. 2.29.10, 2740: Metzger 1993: Taf. 109.4, Copyright Universität des Saarlandes, Fachrichtung Altertumskunde, Abt. Vor- und Frühgeschichte und Vorderasiatische Archäologie, 2741: Adler - Penner 2001: Taf. 15.5, Copyright Universität des Saarlandes, Fachrichtung Altertumskunde, Abt. Vor- und Frühgeschichte und Vorderasiatische Archäologie, 2742: Penner 2006: 177 Abb. 105.2, Copyright Universität des Saarlandes, Fachrichtung Altertumskunde, Abt. Vor- und Frühgeschichte und Vorderasiatische Archäologie, 2743: Mazar - Mullins 2007: 521 pl. 66.18.



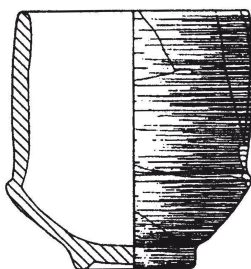
2744



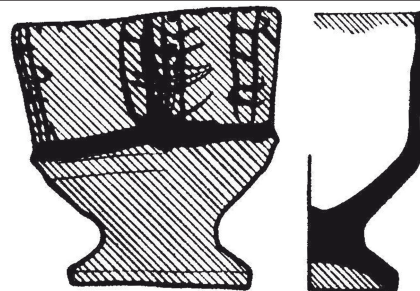
2745



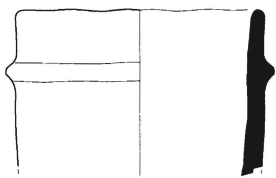
2746



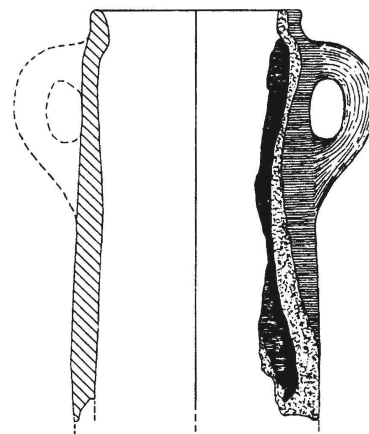
2747



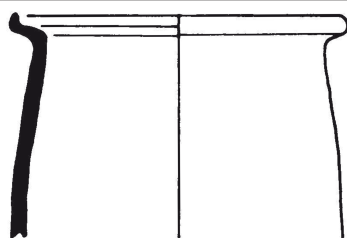
2748



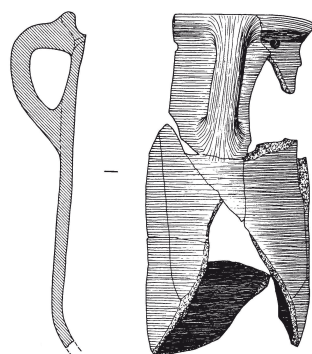
2749



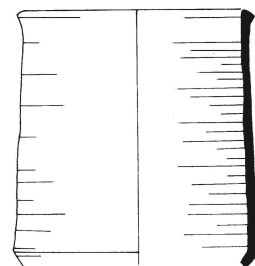
2750



2751



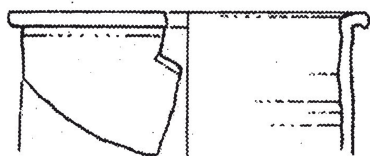
2752



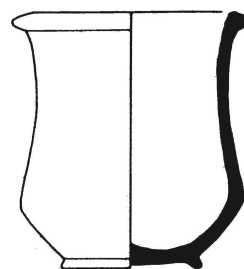
2753

2744-2751: Maßstab 1:3, 2752-2753: Maßstab 1:6.

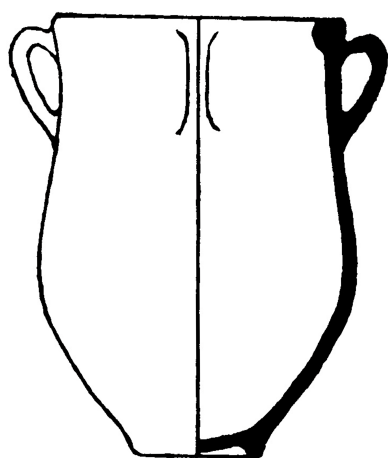
2744: Yadin et al. 1960: pl. CXVI.24, mit freundlicher Genehmigung Israel Exploration Society, 2745: Panitz-Cohen - Mazar 2006: 373 pl. 20.19, 2746: Metzger 1993: Taf. 102.7, Copyright Universität des Saarlandes, Fachrichtung Altertumskunde, Abt. Vor- und Frühgeschichte und Vorderasiatische Archäologie, 2747: Penner 2006: 49 Abb. 16.7, Copyright Universität des Saarlandes, Fachrichtung Altertumskunde, Abt. Vor- und Frühgeschichte und Vorderasiatische Archäologie, 2748: Yadin et al. 1958: pl. XC.13, mit freundlicher Genehmigung Israel Exploration Society, 2749: Badre 2006: 91 fig. 19.2, 2750: Penner 2006: 67 Abb. 29.3, Copyright Universität des Saarlandes, Fachrichtung Altertumskunde, Abt. Vor- und Frühgeschichte und Vorderasiatische Archäologie, 2751: Bourke 1993: 176 fig. 19.11, Copyright S. Bourke/ Tell Nebi Mend Project, UCL London, 2752: Metzger 1993: Taf. 120.9, Copyright Universität des Saarlandes, Fachrichtung Altertumskunde, Abt. Vor- und Frühgeschichte und Vorderasiatische Archäologie, 2753: Clamer 2004: 1211 fig. 20.16.12.



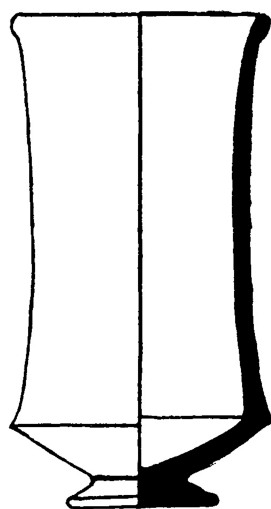
2754



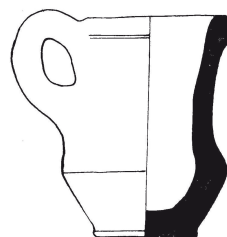
2755



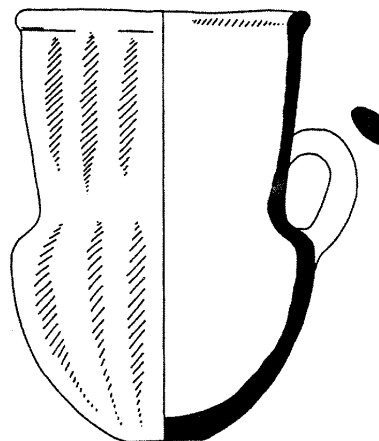
2756



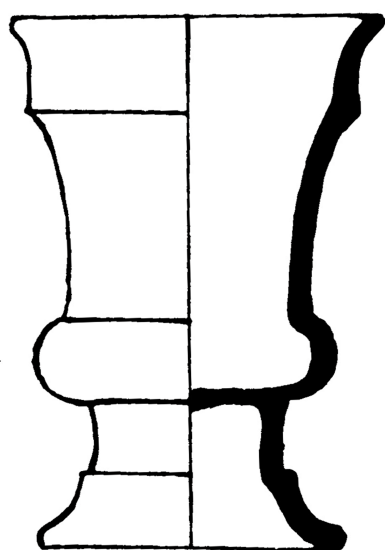
2757



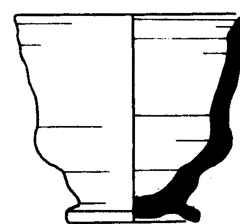
2758



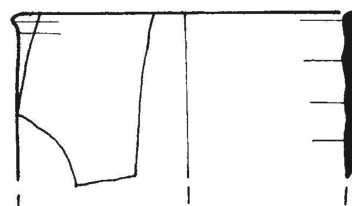
2759



2760



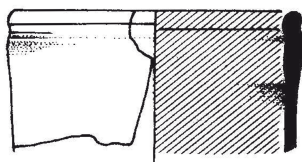
2761



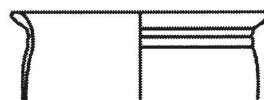
2762

2754: Maßstab unbekannt, 2755, 2757-2762: Maßstab 1:3, 2756: Maßstab 1:6.

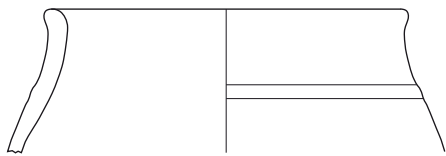
2754: Venturi 2007: 323 fig. 55.7, 2755: Matthers 1981: 379 fig. 220.12, 2756: Woolley 1955: pl. CXVI.80b, 2757: Woolley 1955: pl. CXVII.93c, 2758: Schaeffer 1949: 197 fig. 80.12, 2759: Pritchard 1980: 43 fig. 5.1, 2760: Woolley 1955: pl. CXX.120, 2761: Panitz-Cohen - Mazar 2006: 371 pl. 19.9, 2762: Mazar - Mullins 2007: 469 pl. 40.11.



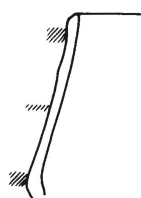
2763



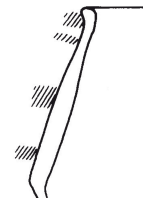
2764



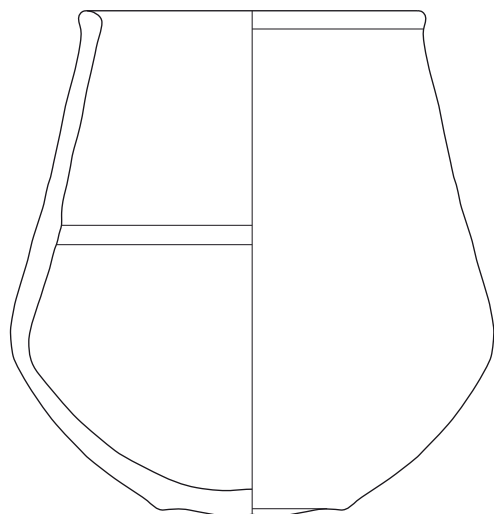
2765



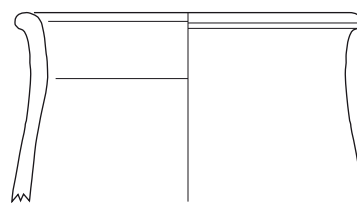
2766



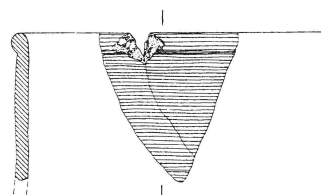
2767



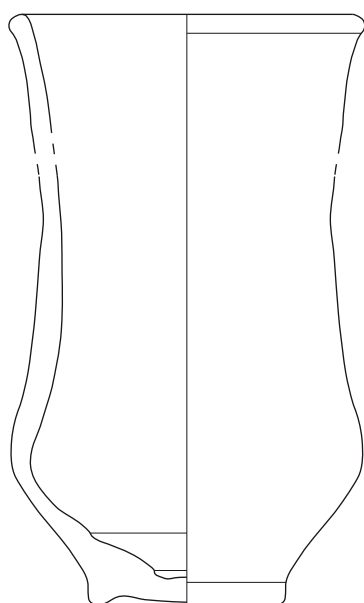
2768



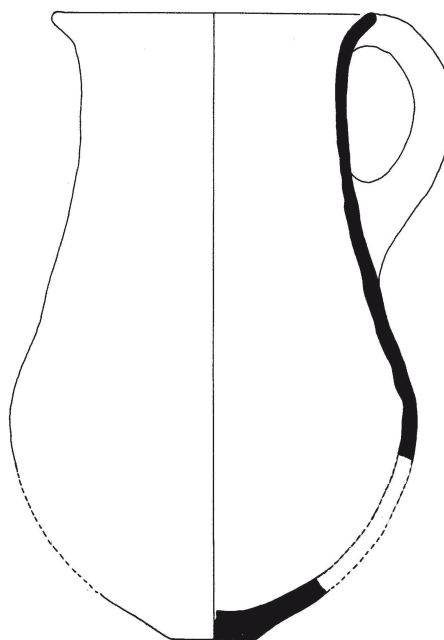
2769



2770



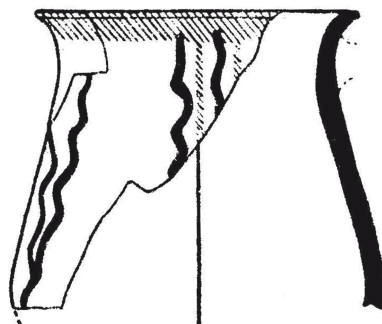
2771



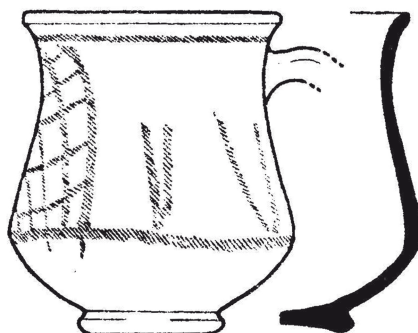
2772

Maßstab 1:3.

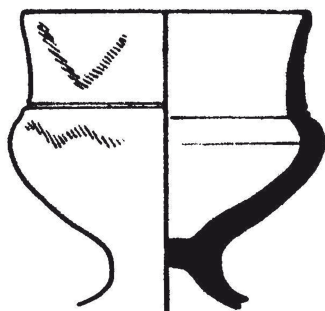
2763: Panitz-Cohen - Mazar 2009: 305 pl. 10.8, 2764: Iamoni 2012: pl. 10.6, 2765: MSH06G-q0690_88, Qatna-Projekt Universität Tübingen, 2766: Franken 1992: 143 fig. 7-19.187, 2767: Franken 1992: 143 fig. 7-19.189, 2768: MSH08G-i0136_1, Qatna-Projekt Universität Tübingen, 2769: MSH03G-q1487_48, Qatna-Projekt Universität Tübingen, 2770: Miron 1990_Taf. 84.5, Copyright Universität des Saarlandes, Fachrichtung Altertumskunde, Abt. Vor- und Frühgeschichte und Vorderasiatische Archäologie, 2771: MSH08G-i0134_1, Qatna-Projekt Universität Tübingen, 2772: Badre et al. 1994: 323 fig. 48e.



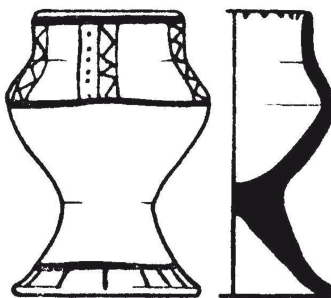
2773



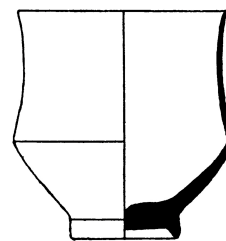
2774



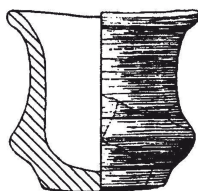
2775



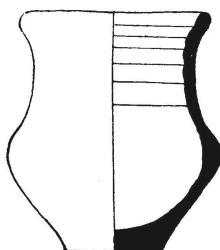
2776



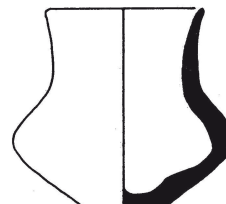
2777



2778



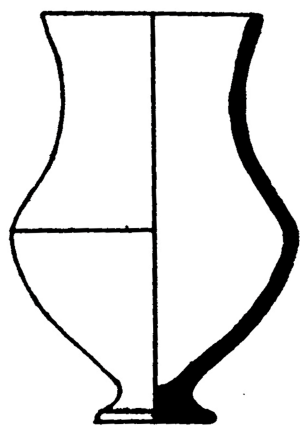
2779



2780

Maßstab 1:3.

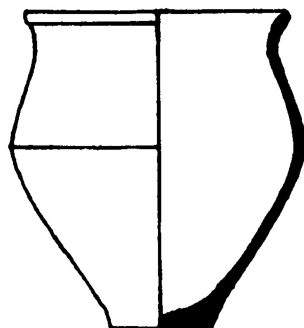
2773: Yadin et al. 1958: pl. CXXIV.5, mit freundlicher Genehmigung Israel Exploration Society, 2774: Yadin et al. 1958: pl. CXXIV.3, mit freundlicher Genehmigung Israel Exploration Society, 2775: Yadin et al. 1958: pl. CXXVIII.4, mit freundlicher Genehmigung Israel Exploration Society, 2776: Yadin et al. 1960: pl. CXVIII.29, mit freundlicher Genehmigung Israel Exploration Society, 2777: Woolley 1955: pl. CXVII.93a, 2778: Penner 2006: 49 Abb. 16.13, Copyright Universität des Saarlandes, Fachrichtung Altertumskunde, Abt. Vor- und Frühgeschichte und Vorderasiatische Archäologie, 2779: Schaeffer 1949: 173 fig. 68.3, 2780: Matthers 1981: 379 fig. 220.5.



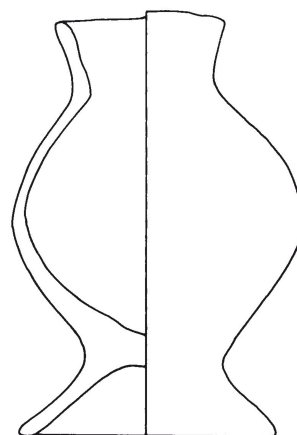
2781



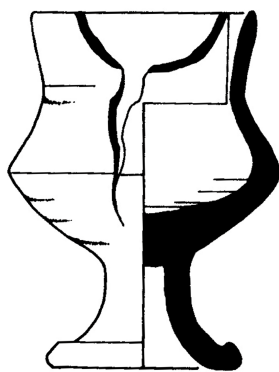
2782



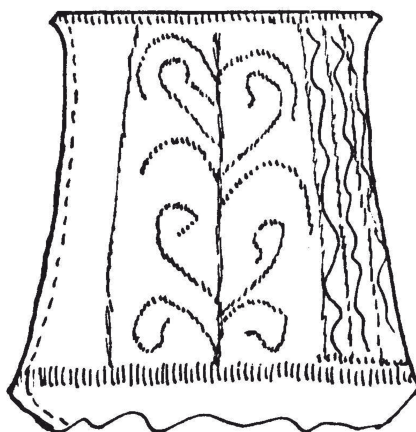
2783



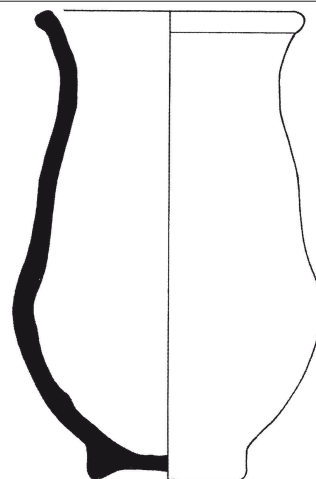
2784



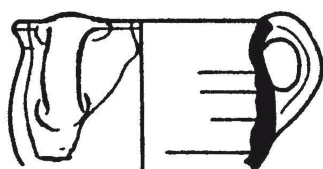
2785



2786



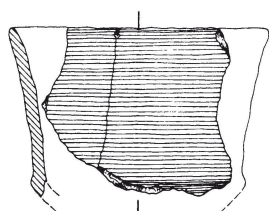
2787



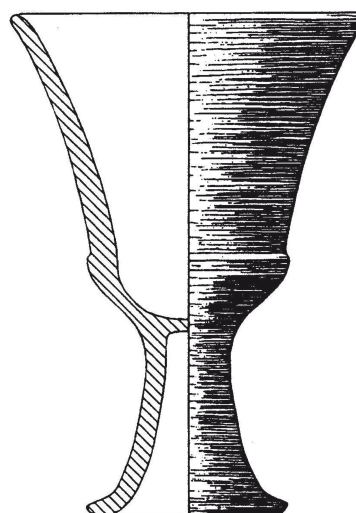
2788



2789



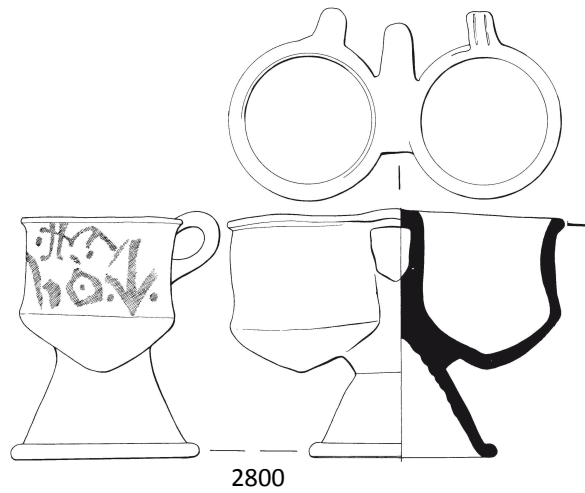
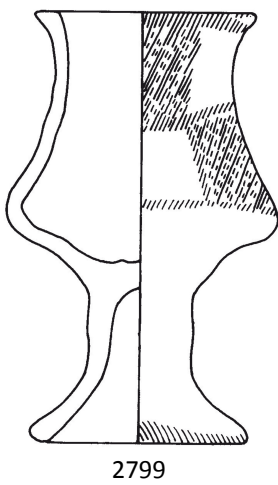
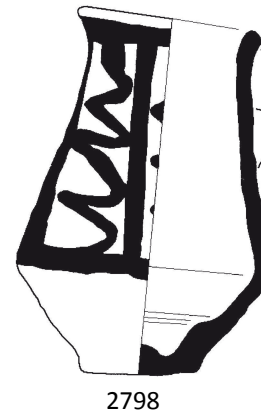
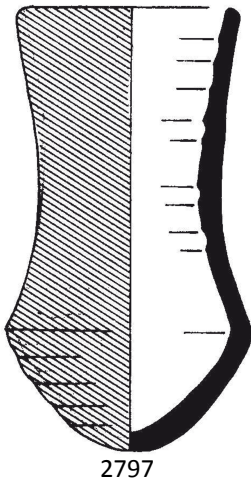
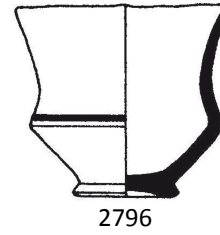
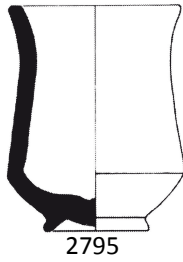
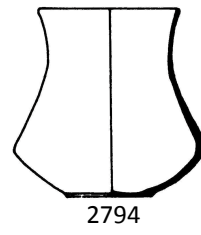
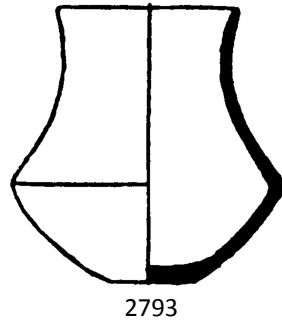
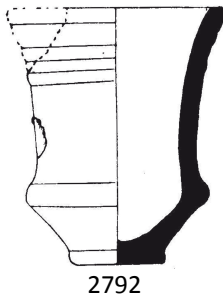
2790



2791

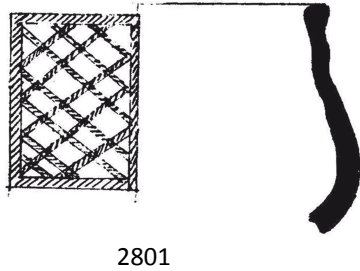
2781-2785, 2787-2791: Maßstab 1:3, 2786: Maßstab unbekannt.

2781: Woolley 1955: pl. CXX.122, 2782: Doumet-Serhal 1996: 226 pl. 44.11, 2783: Woolley 1955: pl. CXVII.90, 2784: Franken 1992: 40 fig. 4-3.15, 2785: Panitz-Cohen - Mazar 2006: 411 pl. 39.13, 2786: Tufnell 1940: pl. XLVII.B.237, 2787: Yener 2010: 233 A04-R557, 2788: Yadin et al. 1961: pl. CLIX.18, mit freundlicher Genehmigung Israel Exploration Society, 2789: Doumet-Serhal 1996: 239 pl. 57.6, 2790: Metzger 1993: Taf. 102.3, Copyright Universität des Saarlandes, Fachrichtung Altertumskunde, Abt. Vor- und Frühgeschichte und Vorderasiatische Archäologie, 2791: Penner 2006: 72 Abb. 33.2, Copyright Universität des Saarlandes, Fachrichtung Altertumskunde, Abt. Vor- und Frühgeschichte und Vorderasiatische Archäologie.

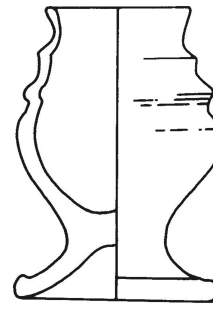


2792-2799: Maßstab 1:3, 2800: Maßstab 1:6.

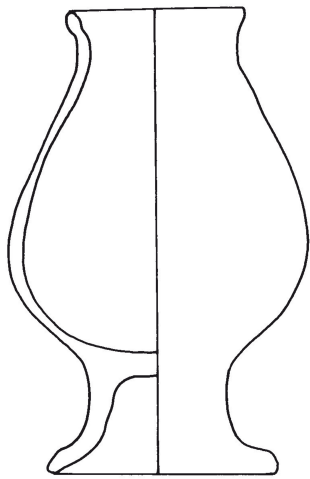
2792: Schaeffer 1949: 201 fig. 82.29, 2793: Woolley 1955: pl. CXVII.91b, 2794: Dornemann 1981: 39 fig. 9.7, 2795: Panitz-Cohen - Mazar 2009: 303 pl. 9.3, 2796: Yener 2010: 230 A03-R2041, 2797: Guy 1938: pl. 41.19, mit freundlicher Genehmigung Oriental Institute of the University of Chicago, 2798: Badre - Gubel 1999-2000: 157 fig. 17d, 2799: Franken 1992: 29 fig. 3-7.9, 2800: Courtois 1978: 249 fig. 16.8.



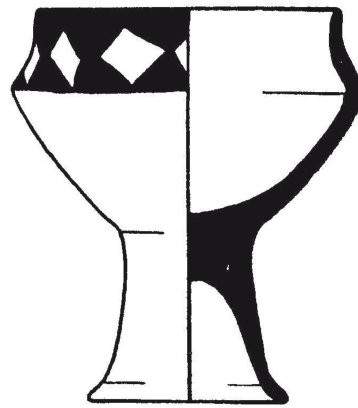
2801



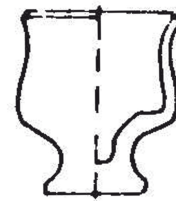
2802



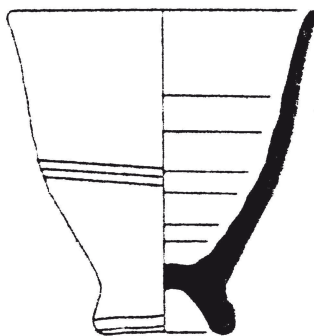
2803



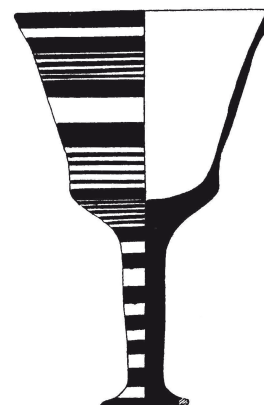
2804



2805



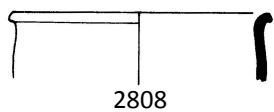
2806



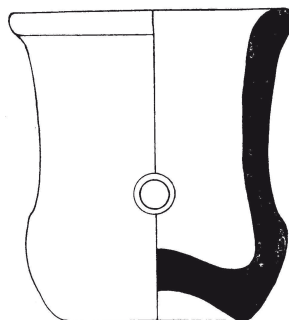
2807

2801-2806: Maßstab 1:3, 2807: Maßstab unbekannt.

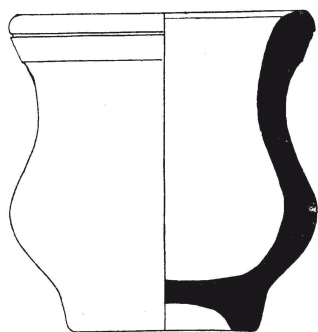
2801: Grant – Wright 1938: pl. LVIII.21, 2802: Franken 1992: 54 fig. 4-14.12, 2803: Franken 1992: 68 fig. 4-24.6, 2804: Yadin et al. 1960: pl. CXVIII.26, mit freundlicher Genehmigung Israel Exploration Society, 2805: Fugmann 1958: pl. X.6 A 318, 2806: McClellan 1984-85: 62 fig. 12.4, 2807: Schaeffer 1949: 227 fig. 95.31.



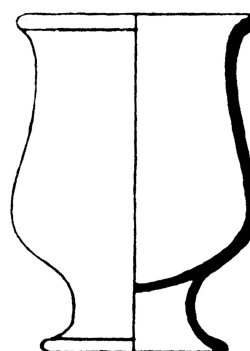
2808



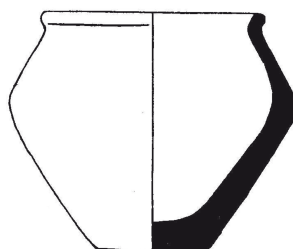
2809



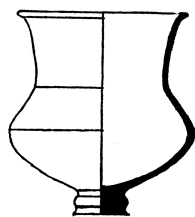
2810



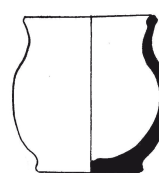
2811



2812



2813



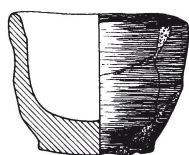
2814



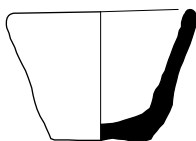
2815



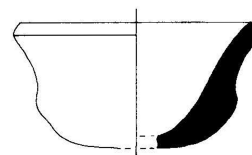
2816



2817



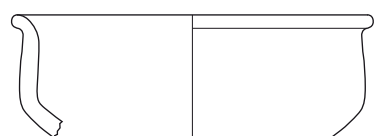
2818



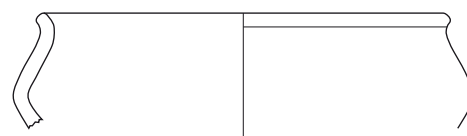
2819

2808, 2812-2819: Maßstab 1:3, 2809-2811: Maßstab 1:4.

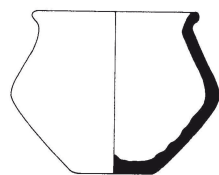
2808: Matthers 1981: 385 fig. 223.7, 2809: Schaeffer 1949: 177 fig. 70.7, 2810: Schaeffer 1949: 177 fig. 70.10, 2811: Woolley 1955: pl. CXX.117b, 2812: Schaeffer 1949: 201 fig. 82.25, 2813: Woolley 1955: pl. CXX.125, 2814: Schaeffer 1949: 197 fig. 80.9, 2815: MSH08G-q1091_1272, Qatna-Projekt Universität Tübingen, 2816: MSH08G-q1091_1364, Qatna-Projekt Universität Tübingen, 2817: Metzger 1993: Taf. 157.2, 2818: Capet 2003: 95 fig. 31j, 2819: Anderson 1988: 611 pl. 27.22.



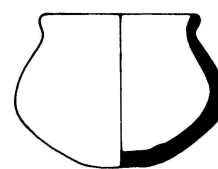
2820



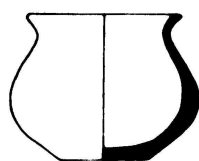
2821



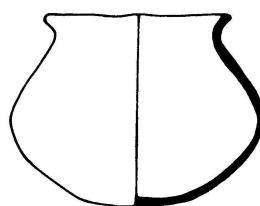
2822



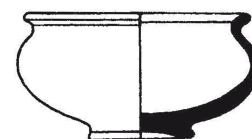
2823



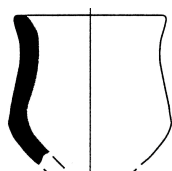
2824



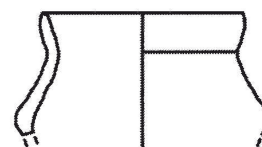
2825



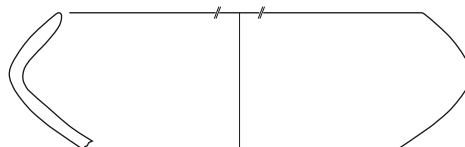
2826



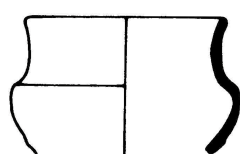
2827



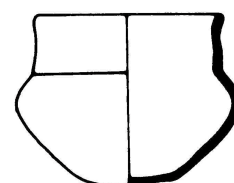
2828



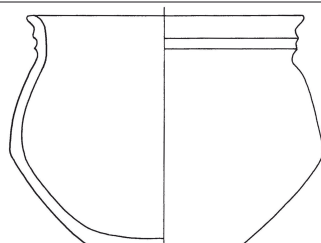
2829



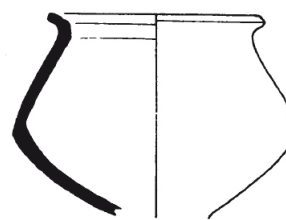
2830



2831



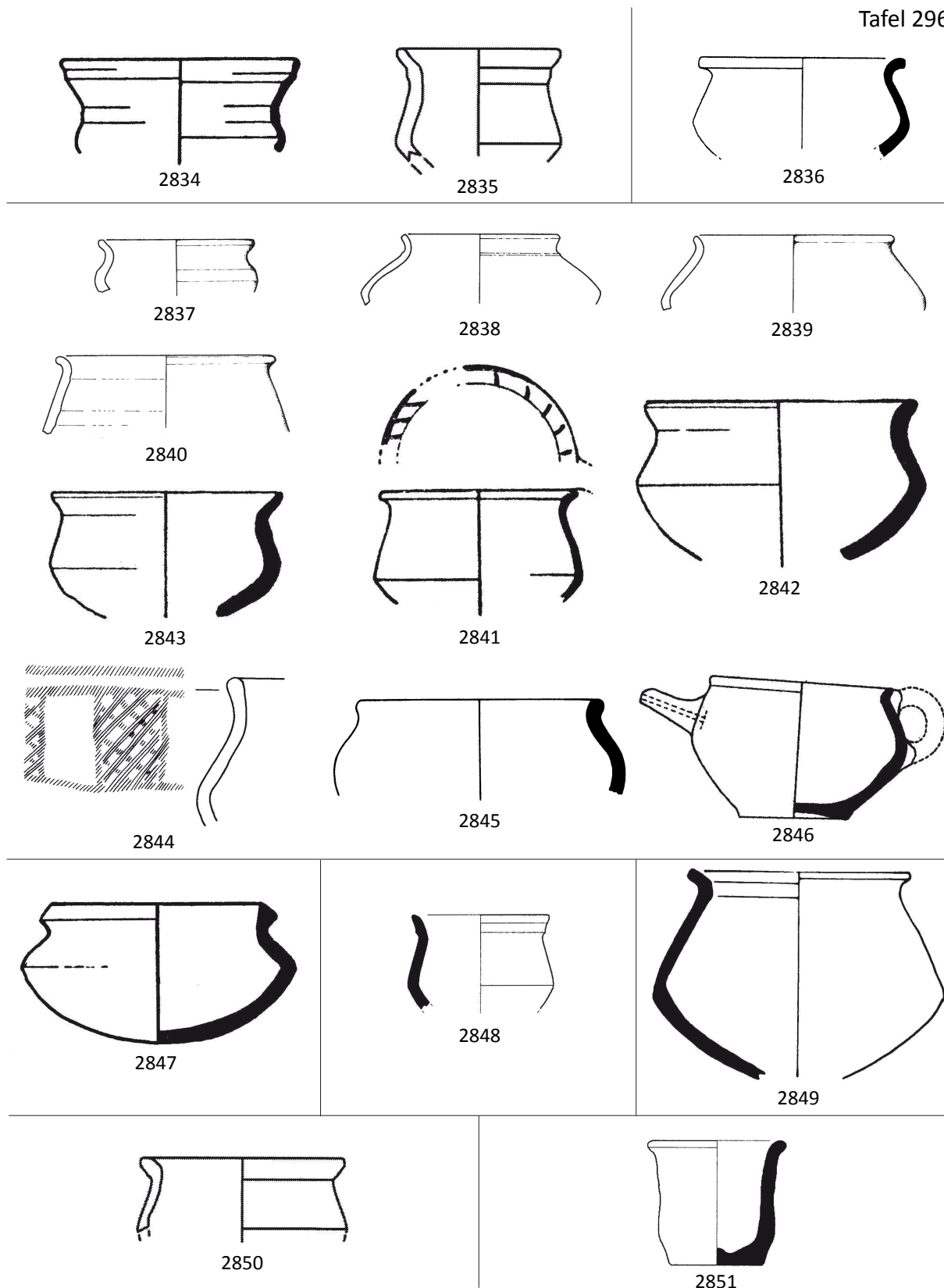
2832



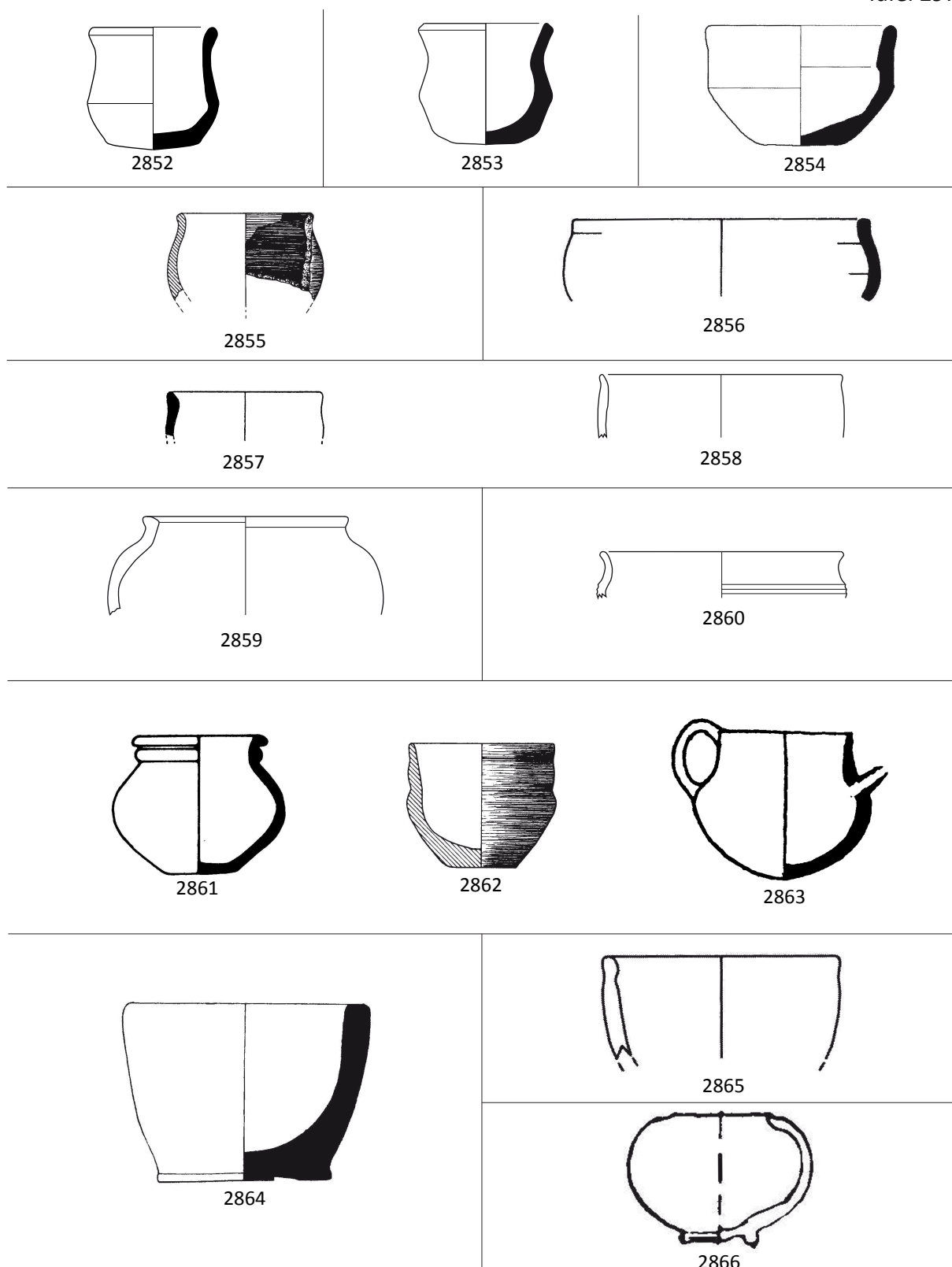
2833

2820-2821, 2823-2832: Maßstab 1:3, 2822, 2833: Maßstab unbekannt.

2820: MSH08G-q1091_541, Qatna-Projekt Universität Tübingen, 2821: MSH08G-q1091_546, Qatna-Projekt Universität Tübingen, 2822: Einwag - Kohlmeyer - Otto 1995: 117 Abb. 12 Mitte rechts, 2823: Dornemann 1979: 131 fig. 20.1, 2824: Dornemann 1979: 131 fig. 20.3, 2825: Dornemann 1979: 131 fig. 20.2, 2826: Loud 1948: pl. 65.8, mit freundlicher Genehmigung Oriental Institute of the University of Chicago, 2827: Finkbeiner 2002: 127 Abb. 7b, 2828: Iamoni 2012: pl. 10.2, 2829: MSH08G-q1091_632, Qatna-Projekt Universität Tübingen, 2830: Dornemann 1979: 131 fig. 20.35, 2831: Dornemann 1979: 130 fig. 19.23, 2832: Buhl 1983: 38 fig. XIII.174, 2833: Bourke 1991: pl. 51.1, Copyright S. Bourke/Tell Nebi Mend Project, UCL London.

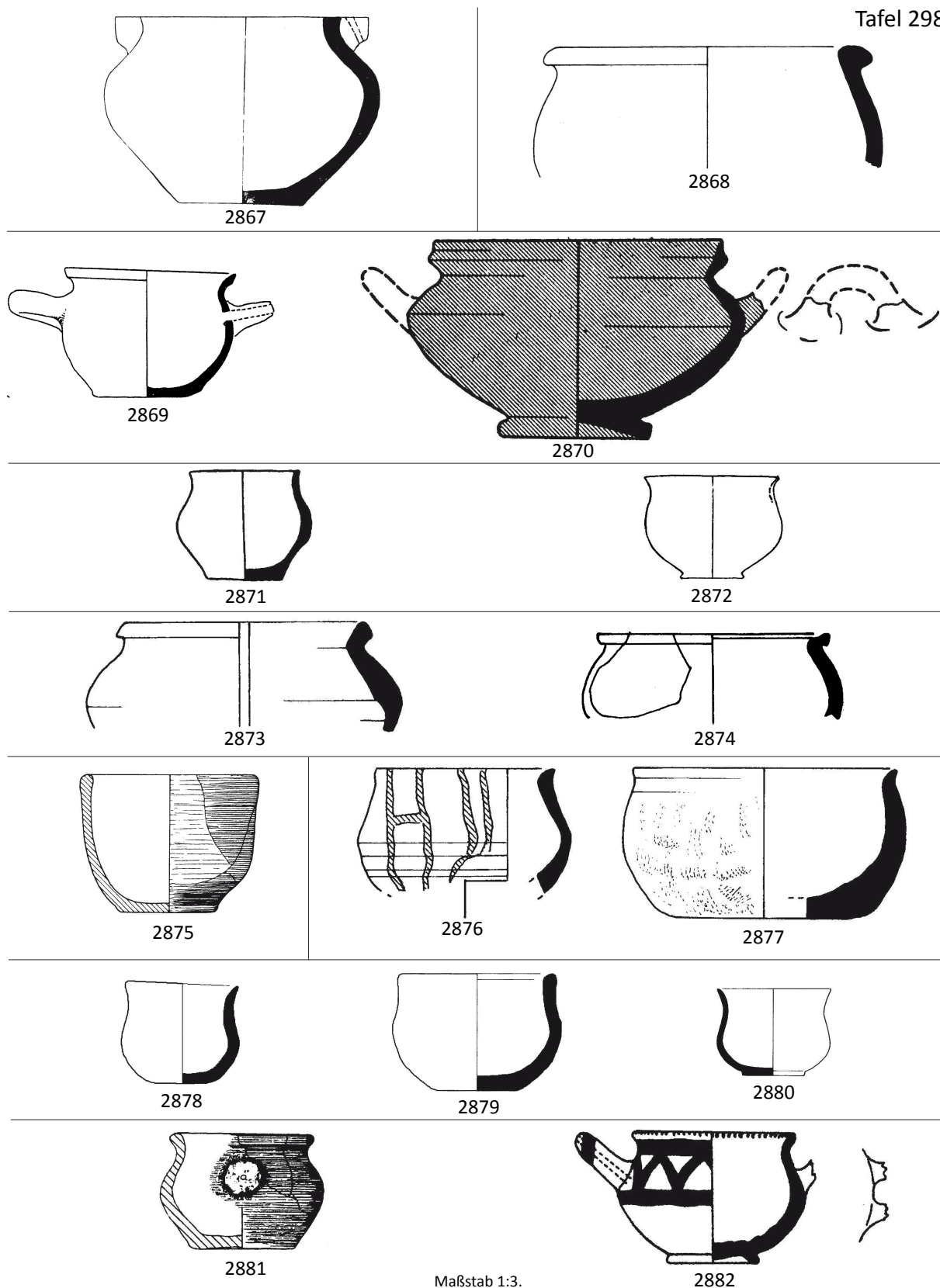


2834: Yadin et al. 1961: pl. CLIX.13, mit freundlicher Genehmigung Israel Exploration Society, 2835: Iamoni 2012: pl. 9.12, 2836: Fischer 2006: 73 fig. 60.4, 2837: Seeden 1986: 69 pl. 18.155, 2838: Seeden 1986: 71 pl. 19.199, 2839: Seeden 1986: 69 pl. 18.170, 2840: Seeden 1986: 69 pl. 18.171, 2841: Yadin et al. 1958: pl. CXXIV.2, mit freundlicher Genehmigung Israel Exploration Society, 2842: Yadin et al. 1958: pl. CXXXIX.7, mit freundlicher Genehmigung Israel Exploration Society, 2843: Yadin et al. 1958: pl. CXXXIX.8, mit freundlicher Genehmigung Israel Exploration Society, 2844: Franken 1992: 142 fig. 7-18.139, 2845: Dornemann 1981: 44 fig. 14.17, 2846: Guy 1938: pl. 58.10, mit freundlicher Genehmigung Oriental Institute of the University of Chicago, 2847: Yadin et al. 1960: pl. CXXX.4, mit freundlicher Genehmigung Israel Exploration Society, 2848: Doumet-Serhal 2004: 69 pl. 5.20, 2849: Bourke 1993: 175 fig. 18.1, Copyright S. Bourke/Tell Nebi Mend Project, UCL London, 2850: Iamoni 2012: pl. 9.8, 2851: Badre - Gubel 1999-2000: 181 fig. 36c.

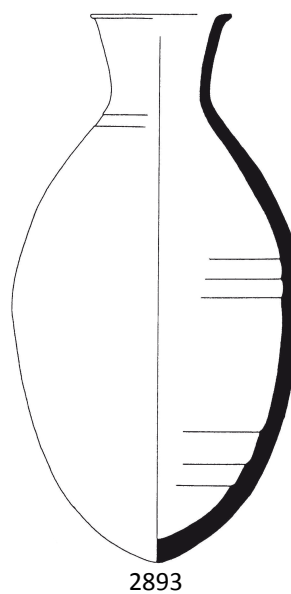
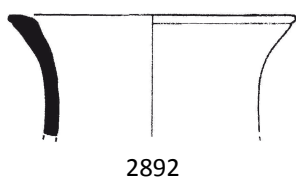
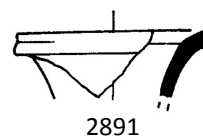
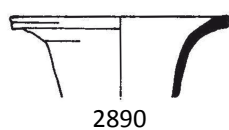
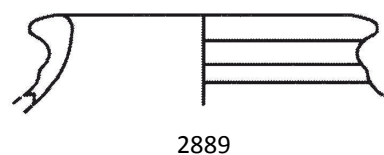
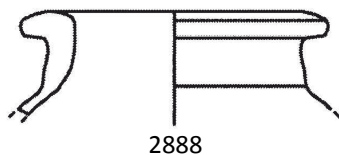
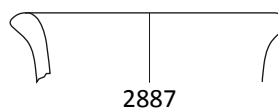
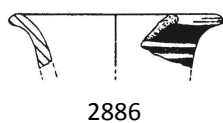
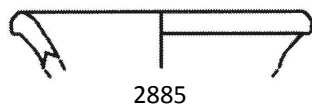
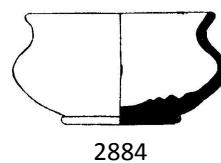
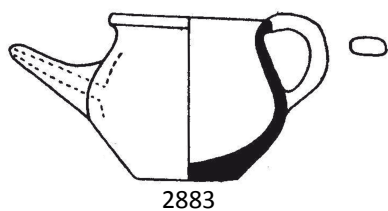


2852-2862, 2864-2866: Maßstab 1:3, 2863: Maßstab unbekannt.

2852: Capet 2003: 84 fig. 21a, 2853: Capet 2003: 84 fig. 21b, 2854: Badre - Gubel 1999-2000: 162 fig. 22m, 2855: Metzger 1993: Taf. 101.10, Copyright Universität des Saarlandes, Fachrichtung Altertumskunde, Abt. Vor- und Frühgeschichte und Vorderasiatische Archäologie, 2856: Ilan - Hallote - Cline 2000: 209 fig. 9.10.14, 2857: Finkbeiner 2001: 67 Abb. 9i, 2858: MSH00G-q0573_8, Qatna-Projekt Universität Tübingen, 2859: MSH08G-q1091_1412, Qatna-Projekt Universität Tübingen, 2860: MSH06G-q0667_700, Qatna-Projekt Universität Tübingen, 2861: Dornemann 1979: 130 fig. 19.12, 2862: Metzger 1993: Taf. 157.3, Copyright Universität des Saarlandes, Fachrichtung Altertumskunde, Abt. Vor- und Frühgeschichte und Vorderasiatische Archäologie, 2863: Woolley 1955: pl. CXVI.73b, 2864: Schaeffer 1949: 201 fig. 82.32, 2865: Iamoni 2012: pl. 69.13, 2866: Fugmann 1958, 131 fig. 161: 5 B 73.



2867: Schaeffer 1949: 161 fig. 62.20, 2868: Matthers 1981: 393 fig. 226.3, 2869: Yadin et al. 1960: pl. CXXX.2, mit freundlicher Genehmigung Israel Exploration Society, 2870: MacNicoll et al. 1992: pl. 54.10, 2871: Schaeffer 1938: 212 fig. 12M, 2872: Schaeffer 1938: 214 fig. 13E, 2873: Yannai 2004: 1066 fig. 19.1.7, 2874: Panitz-Cohen - Mazar 2006: 355 pl. 11.16, 2875: Metzger 1993: Taf. 148.8, Copyright Universität des Saarlandes, Fachrichtung Altertumskunde, Abt. Vor- und Frühgeschichte und Vorderasiatische Archäologie, 2876: Ben-Arieh 2004: 116 fig. 2.85.16, mit freundlicher Genehmigung Israel Antiquities Authority, 2877: Ben-Arieh 2004: 116 fig. 2.85.17, mit freundlicher Genehmigung Israel Antiquities Authority, 2878: Badre - Gubel 1999-2000: 173 fig. 31r, 2879: Badre - Gubel 1999-2000: 162 fig. 22i, 2880: Salles 1980: 88 pl. 20.14, 2881: Penner 2006: 49 Abb. 16.6, Copyright Universität des Saarlandes, Fachrichtung Altertumskunde, Abt. Vor- und Frühgeschichte und Vorderasiatische Archäologie, 2882: Guy 1938: pl. 39.9, mit freundlicher Genehmigung Oriental Institute of the University of Chicago.



2883-2892: Maßstab 1:3, 2893: Maßstab 1:4.

2883: Loud 1948: pl. 59.9, mit freundlicher Genehmigung Oriental Institute of the University of Chicago, 2884: Schaeffer 1949: 201 fig. 82.26, 2885: Iamoni 2012: pl. 51.11, 2886: Penner 2006: 101 Abb. 52.13, Copyright Universität des Saarlandes, Fachrichtung Altertumskunde, Abt. Vor- und Frühgeschichte und Vorderasiatische Archäologie, 2887: MSH08G-q1091_391, Qatna-Projekt Universität Tübingen, 2888: Iamoni 2012: pl. 48.12, 2889: Iamoni 2012: pl. 48.6, 2890: Seeger 1988: 191 pl. 10.21, 2891: Panitz-Cohen - Mazar 2006: 453 pl. 60.13, 2892: Monchambert 2004: 153 fig. 58.927, 2893: Fischer - Sadeq 2002: 129 fig. 19.9.