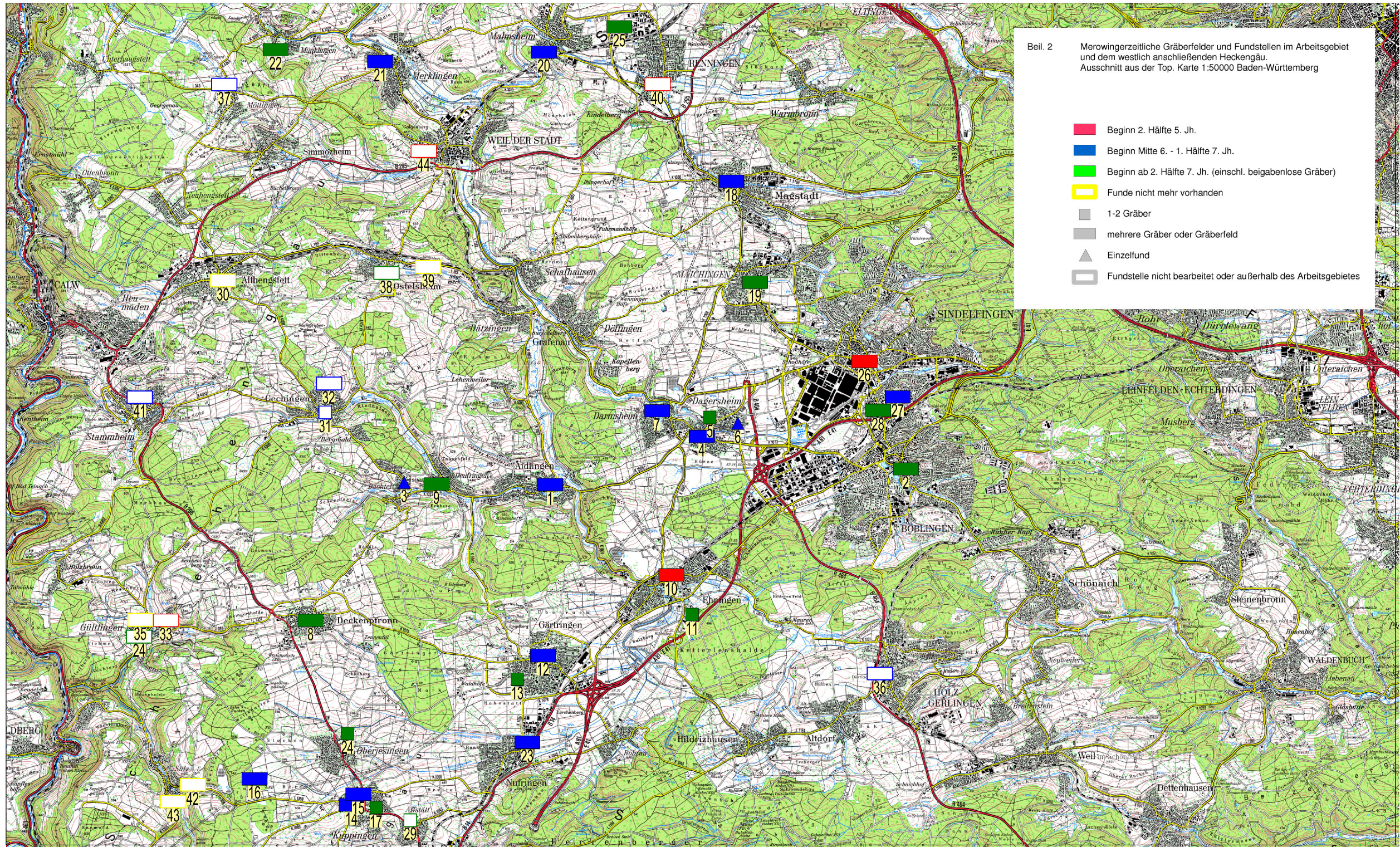


**FUNDE AUS FRÜHMITTELALTERLICHEN GRÄBERN
UND GRÄBERFELDERN
AUF DER GEMARKUNG SINDELFINGEN
UND AUS DEM NÖRDLICHEN OBEREN GÄU**

Beilagen

Inv.-Nr.	Jahrh.	Spatha	Spathascheidenbeschlag	Spathagehänge	Sax	Saxscheidenbeschlag	Lanze	Axt	Pfeil	Schild	Dreit. Gürtelgarnitur	Vielt. Gürtelg.	Silbertöfel	Fibel	Kleinfibel	Armring	Ohring	Nadel	Perlen	Gehärgeteile	Wadenbindengarnitur	Schuhgarnitur	Silberpl./Silbert. Schnalle	Eisenschnalle	Bronzeschnalle	Riemenzunge	Messer	Gerät	Münze	Tongefäß	Glasgefäß	Bronzegefäß			
8162-8192	sp. 5.Jh./ fr. 6.Jh. sp. 6.Jh. sp. 6.Jh./ 1.H. 7.Jh. sp. 6.Jh./ 1.H. 7.Jh. 2.V. 7.Jh. ?				●	○	●				○							○	○	?			○								●				
8489	sp. 6.Jh./ fr. 7.Jh. 2./3.V. 7.Jh. 2./3.V. 7.Jh. 2.H. 6.Jh./ 1.H. 7.Jh. ?		(●)		●	●	●			○	○																								
8538/8539	sp. 6.Jh. sp. 6.Jh./ Beg. 7.Jh. Mitte od. 2.H. 7.Jh. 2.V. 7.Jh.				●	○	●			○																									
8566	sp. 7.Jh.				○	○	●	○	○														○				●								
8648	? 2.H. 6.Jh./ Beg. 7.Jh.	●			○		○	○						○																					
8670	2.V. 7.Jh. 2.V. 7.Jh. ?	●			●	○				●	○																								
8754	Beg. 7.Jh.	●			●	●	●			●																									
8794	1.H. 7.Jh.																															●	●		
8820	1.H. 7.Jh. 2.H. 7.Jh.																●	●	●	?	●											●			
8876	? ?	●					○																				○								
9199	1.Dr.6.Jh. Mitte 7.Jh.	●					●																				●								
9377	sp. 6.Jh. sp. 6.Jh./ 1.H. 7.Jh. 2.Dr. 7.Jh.	●			●	●	●			●				●																					
10071	sp. 6.Jh. 1.H. 6.Jh.	●			●	●	●						●	●	●	●																			
10350	1.H. 7.Jh. 2.H. 5.Jh./ 1.H. 6.Jh. 1.H. 6.Jh.	●			●	(●)							●	●																		●	●		
10453	2.H. 5.Jh. 6.Jh.? 6.Jh.? 6.Jh.? Mitte 7.Jh.	● ●					○	●	●	○																									
10499	2.H. 5.Jh./ 1.H. 6.Jh. 1.Dr.6.Jh. 2.H. 6.Jh./ Beg. 7.Jh. 2.H. 7.Jh.				●		●							○		○	○	○		?	?			○											
10670	Mitte 7.Jh. 1.H. 7.Jh. 1.H. 7.Jh. 1.H. 6.Jh. 6.Jh. ? ? ? ?	○	○	○	○	○	○			●													○												
10743	1.H. 6.Jh.													●	●												●								
10843	Mitte 7.Jh. 7.Jh. sp. 5.Jh./ fr. 6.Jh.	○	○	?	●	●		○																									●		
11265	1.H. 7.Jh. 1.H. 7.Jh. 1.H. 6.Jh. ?	●	○		●		○	○	○	○				●	●	●	●	●	○									●	●	○	○				
11351	1.Dr.6.Jh. 1.Dr.6.Jh. 1.Dr.6.Jh. 1.H. 7.Jh. 1.H. 7.Jh. 1.H. 7.Jh. 2.H. 7.Jh. sp. 7.Jh./ Beg. 8.Jh. ? 1.H./2.H. 6.Jh. 1.H. 7.Jh. 2.H. 7.Jh.	●	●	●	●	●	●	●	●	○	○																								

Beil. 1 Sindelfingen (Fst. 1). Tabelle der rekonstruierten Grabinventare.
● vorhanden, ○ verschollen, ○ nicht mehr identifizierbar,
() Zuordnung unsicher.

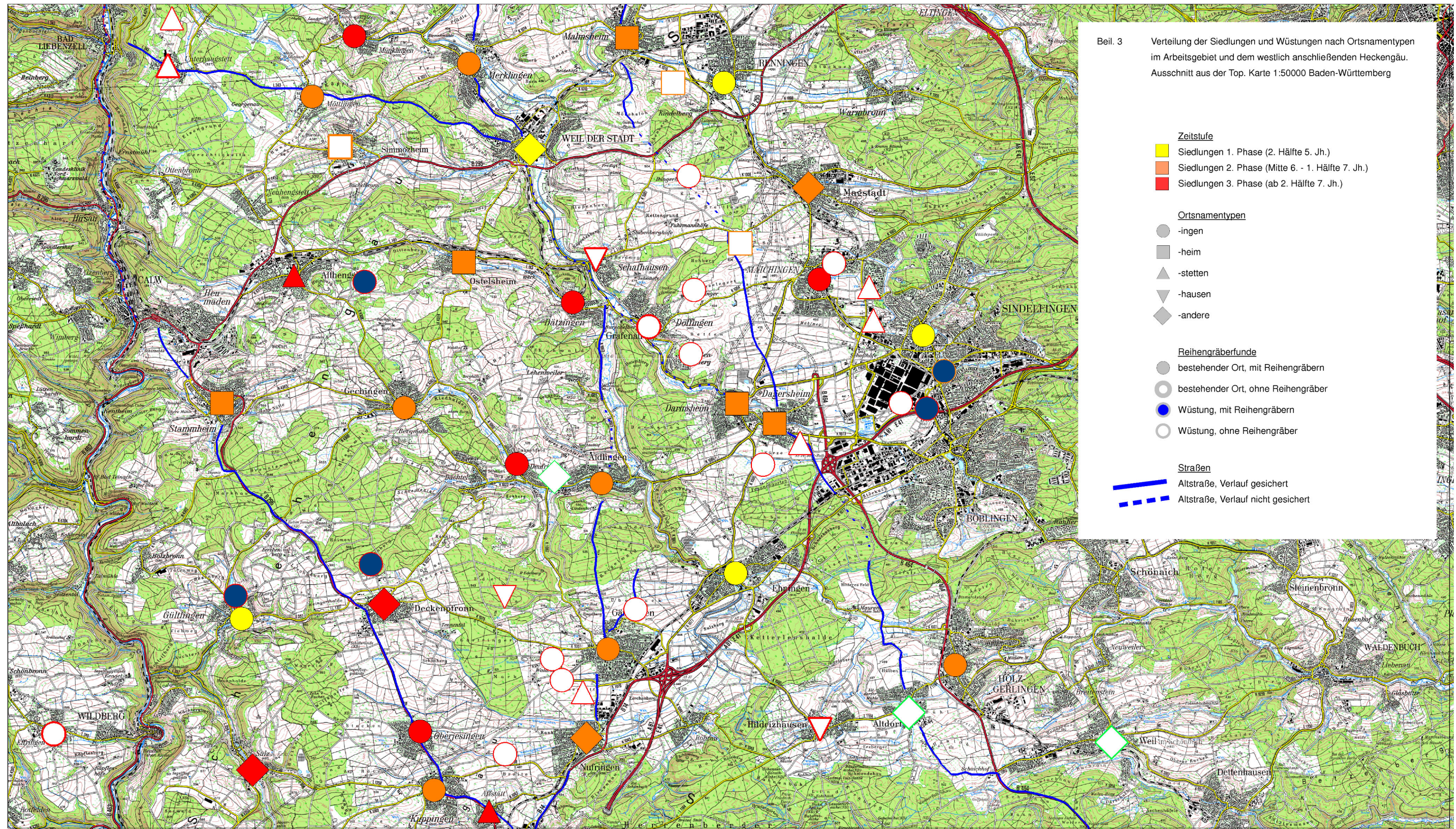


Beil. 2 Merowingerzeitliche Gräberfelder und Fundstellen im Arbeitsgebiet und dem westlich anschließenden Heckengäu. Ausschnitt aus der Top. Karte 1:50000 Baden-Württemberg

- Beginn 2. Hälfte 5. Jh.
- Beginn Mitte 6. - 1. Hälfte 7. Jh.
- Beginn ab 2. Hälfte 7. Jh. (einschl. beigabenlose Gräber)
- Funde nicht mehr vorhanden
- 1-2 Gräber
- mehrere Gräber oder Gräberfeld
- ▲ Einzelfund
- Fundstelle nicht bearbeitet oder außerhalb des Arbeitsgebietes



Top. Karte 1:50000 Baden-Württemberg, Maßstab 1:100000
 © Landesvermessungsamt Baden-Württemberg, Bundesamt für Kartographie und Geodäsie 2006



Beil. 3 Verteilung der Siedlungen und Wüstungen nach Ortsnamentypen im Arbeitsgebiet und dem westlich anschließenden Heckengäu. Ausschnitt aus der Top. Karte 1:50000 Baden-Württemberg

- Zeitstufe**
- Siedlungen 1. Phase (2. Hälfte 5. Jh.)
 - Siedlungen 2. Phase (Mitte 6. - 1. Hälfte 7. Jh.)
 - Siedlungen 3. Phase (ab 2. Hälfte 7. Jh.)
- Ortsnamentypen**
- -ingen
 - -heim
 - ▲ -stetten
 - ▼ -hausen
 - ◆ -andere
- Reihengräberfunde**
- bestehender Ort, mit Reihengräbern
 - bestehender Ort, ohne Reihengräber
 - Wüstung, mit Reihengräbern
 - Wüstung, ohne Reihengräber
- Straßen**
- Altstraße, Verlauf gesichert
 - - - Altstraße, Verlauf nicht gesichert

Ortsname	Ersterwähnung	Größe Morgen	Gemarkung			Älteste Grabfunde	Patrozinium
			Äcker %	Wiesen %	Wald %		
Sindelfingen	1133 Sindelvingen	10850	28	14	51	2. H. 5. Jh.	Martin, Johannes der Täufer
Böblingen	1100 Bebelingen	9609	23	14	56	ausgeh. 7. Jh.?	Maria
Ehningen	1130 Ondingen	5700	40	14	36	2. H. 5. Jh.	Donatus Afra, Fridolin
Renningen	991 Raantingen	5679	45	11	33	2. H. 5. Jh.	Peter
Gütlingen	1100 Gildelingen	5383	43	13	35	2. H. 5. Jh.	Michael
Merklingen	1075 Marchilingan	1075	55	12	9	1. H. 7. Jh.	Remigius
Aidlingen	843 Otelingen	4893	45	9	30	2. H. 6. Jh.	Nikolaus
Gechingen	919/35 Gaichingen	4662	47	15	31	1. H. 7. Jh.	Martin
Gärtringen	12. Jh. Gertringen	4344	46	7,5	41	?6./1. H. 7. Jh.	Veit
Holzgerlingen	1007 Holzgerninga	4185	46	18	23	Mitte 6. Jh.	Mauritius
Kuppingen	961 Chuppinga	3750	69	3	22	1. H. 7. Jh.	Stephan
Möttlingen	10. Jh. Mettelingen	2288	34	18	37	Mitte 6. Jh.	Martin
<i>Altingen, Gem. Sindelfingen</i>	-	-	-	-	-	2. H. 6. Jh.	<i>Nikolaus</i>
Maichingen	11. Jh. Mouchingen	2839	51	8	17	ausgeh. 7. Jh.?	Laurentius
Oberjesingen	1315 Ossigen	2619	72	1	22	2. H. 7. Jh.	Briccius
Döffingen	1075 Toffingan	2618	54	8	22	-	?
Effringen	1005 Aefferingan	2477	49	13	17	-	Maria
Deufringen	1268 Tuveringen	1718	61	6,5	15	2. H. 7. Jh.	Veit
Dätzingen	1075 Tatichingen	1531	51	4,5	20	-	Barbara
Münklingen	9. Jh. Muchelingen	920	61	7	18	ausg. 7. Jh.?	Jakobus
<i>lhingen, Gem. Renningen</i>	12. Jh. <i>lhingen</i>	-	-	-	-	-	<i>Laurentius</i>
<i>Ensingen, Gem. Böblingen</i>	-	-	-	-	-	2. H. 7. Jh.	
Stammheim	830 Stameheim	6047	39	12	42	um 600	Martin
Malmsheim	1075 Malbodesheim	3109	54	4,5	30	spät. 6. Jh.	Germanus
Simmozheim	9./10. Jh. Sigimundesheim	3018	42	11	39	-	Clemens
Ostelsheim	12. Jh. Ostolfsheim	2929	53	16	26	?	?
Dagersheim	11. Jh. Dagersheim	2785	47	12	31	spätes 6. Jh.	Johannes d. T., Fridolin, Agathe
Darmsheim	1150 Tarmisheim	2498	57	9	23	1. H. 7. Jh.	Pelagius
Weil der Stadt	1188 Wile	4634	69	6	10	2. H. 5. Jh.	Peter
Weil im Schönbuch	1188 villa Vile	7048	23	17	40	-	Martin
Magstadt	12. Jh. Magstat	6058	43	9	40	2. H. 6. Jh.	Georg
Altdorf	1204 Alcdorf	5591	25	11	58	-	Briccius, Blasius
Nufringen	1271 Nuweran	3188	60	7	25	spätes 6. Jh.	Pelagius
Deckenpfronn	9. Jh. Teckenprun	3622	55	11	23	ausgeh. 7. Jh.	Nikolaus
Sulz am Eck	1311 Sulz	3751	56	11	21	?	Michael
Hildrizhausen	1100 Hiltershusen	3863	33	6	53	-	Nikomedes
Schafhausen	12. Jh. Scafhusen	1938	65	9	14	-	Cyriakus
Althengstett	1220 Hingsteten	4155	45	13	31	Mitte 7. Jh.?	Maria Markus
Unterhaugstett	830 Hugstetan	1243	30	11	52	-	?
Affstätt	1287 Affsteten	1495	60	12	21	ausgeh. 7. Jh.?	Katharina

Übersicht der Orte und aussagekräftigen Wüstungen (kursiv) im Arbeitsgebiet und dem westlich anschließenden Heckengäu